

# Johan Söderqvist

## IVL










# EPD Berg och framtidens redovisning av klimatavtryck

Johan Söderqvist, IVL Svenska Miljöinstitutet

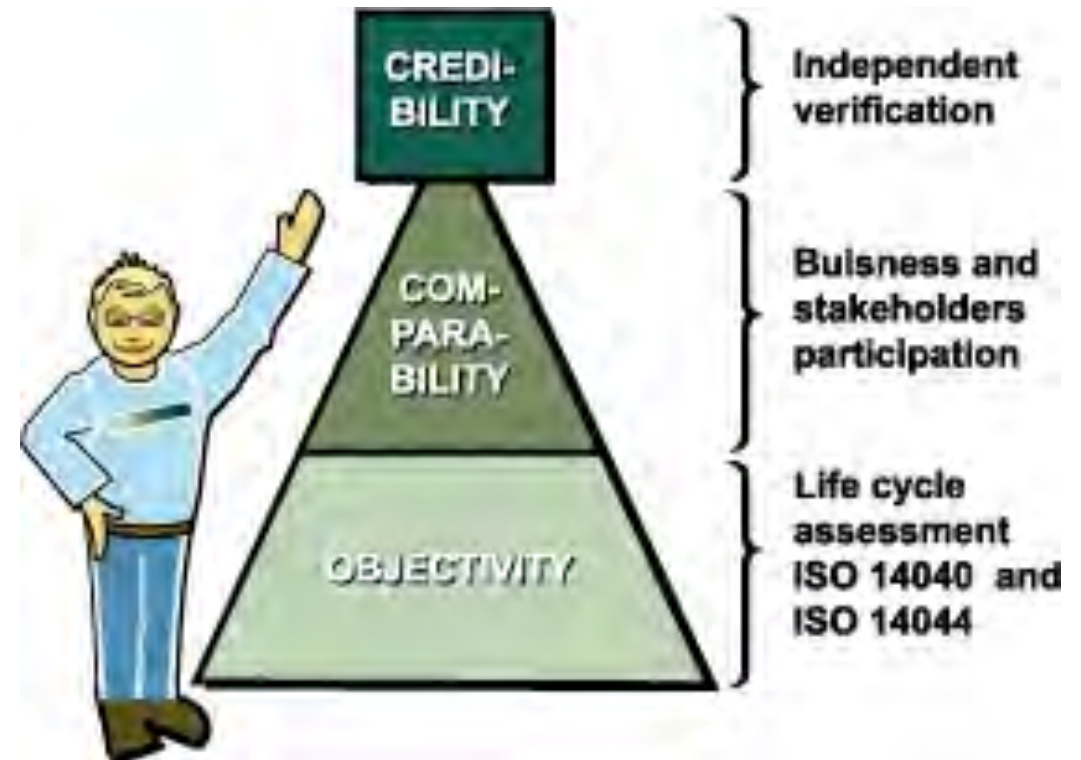


# Vad är en EPD?

Typ I Miljömärkning (ISO 14024)	Typ II Egna miljöuttalanden (ISO 14021)	Typ III Miljödeklarationer (ISO 14025)
<ul style="list-style-type: none"><li>• Kan vara baserad på livscykelanalys</li><li>• Pekar på det bästa alternativet i en produktkategori</li><li>• Tröskelkriterier</li><li>• Tredjepartsgranskad</li><li>• Flera kriterier</li></ul>	<ul style="list-style-type: none"><li>• Upprättad av tillverkaren</li><li>• Vanligtvis baserat på enskilda miljökriterier</li><li>• Ingen verifiering</li><li>• Inga tröskelkriterier</li><li>• Exempel: "återvunnet innehåll, biologiskt nedbrytbart"</li></ul>	<ul style="list-style-type: none"><li>• Baserad på livscykelanalys</li><li>• Tredjepartsgranskad</li><li>• Registrerat varumärke</li><li>• Deklaration av miljöprestanda; en EPD innebär inte någon miljömässig fördel</li><li>• Publicerad hos programoperatör</li></ul>
		

# Fördelen med EPD

- En frivillig miljödeklaration - komprimerad LCA rapport
- Bygger på internationella standarder
- Publiceras hos en programoperatör
- Möjliggör jämförelse med andra produkter
  - Inom samma produktgrupp
  - Med jämförbara funktion / prestanda
- Används allt mer:
  - Certifieringssystem
  - Klimatkalkyl
  - Tillståndsrapportering?
- Trovärdig information
  - Granskas av en tredje part





# EPD-resultat



Klimatpåverkan (GWP)



Förtunning av ozonskiktet (ODP)



Försurning (EP)



Övergödning (EP)



Marknära ozon (POCP)



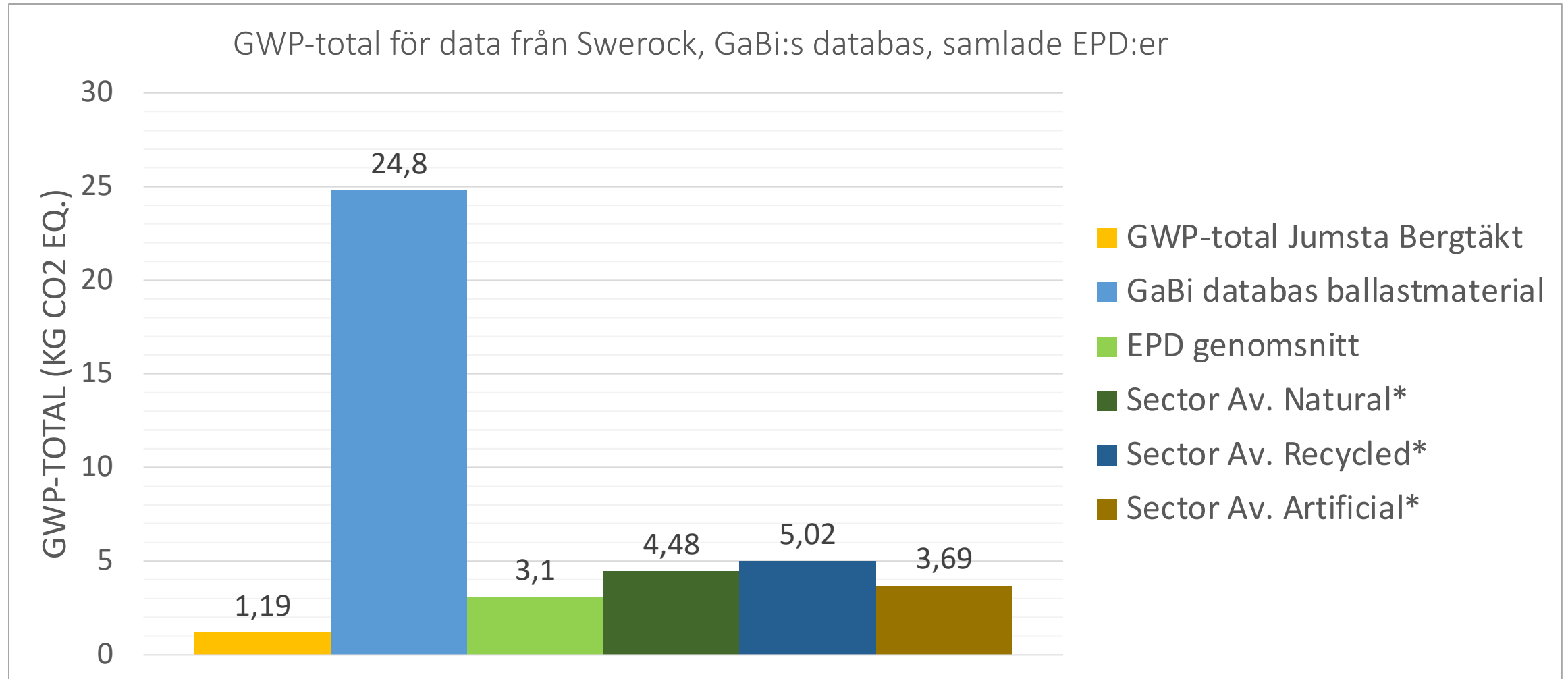
Utarmning av icke-fossila resurser (ADPe)



Utarmning av fossila resurser (ADPf)

# Genomsnittliga utsläpp (GWP)

## - Jämförelse av specifika och generiska data



# Byggproduktförordningens krav 2026...

## BILAGA II

### Förhandsbestämda väsentliga miljöegenskaper

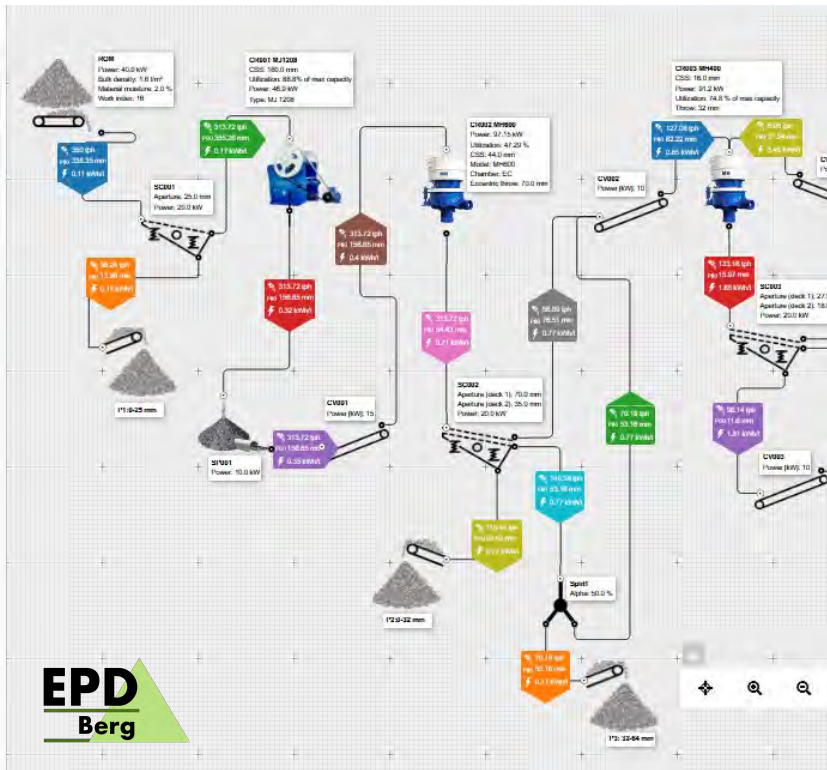
De harmoniserade tekniska specifikationerna och de europeiska bedömningsdokumenten ska omfatta följande förteckning över förhandsbestämda väsentliga miljöegenskaper i samband med livscykelanalysen av en produkt:

- a) Klimatförändringseffekter – sammantaget.
- b) Klimatförändringseffekter – fossila bränslen.
- c) Klimatförändringseffekter – biogena.
- d) Klimatförändringseffekter – markanvändning och förändrad markanvändning.

... kräver att du arbetar med EPD

# Vad gör ett verktyg enkelt?

All information om produktionen



Verktyg anpassat med miljöindikatorer

	Amount	Unit	Use custom EPD data
Diesel	161856.85	[l]	<input type="checkbox"/>
Electrical energy	841780.61	[kWh]	<input type="checkbox"/>
AdBlue	3723.52	[l]	<input type="checkbox"/>
Water	4779.33	[m³]	<input type="checkbox"/>
Oil	3853.78	[l]	<input type="checkbox"/>
Metals	63145.82	[kg]	<input type="checkbox"/>
Wood	15461.87	[kg]	<input type="checkbox"/>
Salt	0	[kg]	<input type="checkbox"/>
Chemicals	0	[kg]	<input type="checkbox"/>
Explosives	150623.65	[kg]	<input type="checkbox"/>
Rubber	3633.06	[kg]	<input type="checkbox"/>
Plastic	2204.95	[kg]	<input type="checkbox"/>
Flocculants	120000	[kg]	<input type="checkbox"/>
<b>Wastes</b>			
Mixed waste	82994.02	[kg]	<input type="checkbox"/>

EPD i word eller datafil



Calculate EPD

Generate EPD report



# Fördelar med EPD-Berg

## **Fördelar med produktspecifika verktyg**

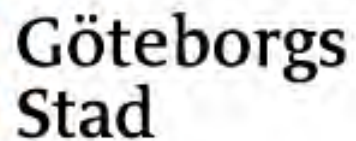
- Lättare att ta fram EPD än med LCA-verktyg – ej beroende av LCA-konsulter!
- Verktöget innehåller färdiga modeller och data
- Genererar EPD av hög kvalitet som godkänns på marknaden

## **Utmaningar med användarvänliga verktyg**

- Måste följa standarder och regler för EPD
- Intuitivt och lätt att använda
- Hantera komplexa beräkningar och data enligt internationella standarder
- Uppdateras kontinuerligt för att följa regelverksförändringar



Partners



Collaborating partners

# Tack till finansiärerna





SBMI 

