



BIOLOGISK MÅNGFALD I TÄKTER

HUR GÖR MAN OCH VARFÖR ÄR
DET SÅ VIKTIGT?

SOFIA ASPLUND

SBMI | Mars 2026





Sofia Asplund

Miljökonsult WSP



Syftet med föreläsningen



Unik miljö i täkter!

- magra marker
- sand och grus
- solbelysta ytor
- bergsbranter
- vertikala hak
- brynmiljöer
- vatten



Biologisk mangfold

Variation av ekosystem

Mangfold av arter

Genetisk variation inom arterna



Varför är det viktigt?

- En förutsättning för allt liv på jorden
- Grunden för människans välfärd och existens
- Att bättre stå emot globala förändringar



Färdplan

- En vision att stärka biologisk mångfald i täkter
- 2027 ska medlemsföretagen antagit egna mål i linje med färdplanen

The cover image features a blue background with a diagonal split. The top-left portion is a solid blue color, while the bottom-right portion shows a close-up photograph of a butterfly with blue and orange markings resting on a cluster of small pink flowers. The title text is overlaid on the blue background.

Bergmaterialindustrins Färdplan för biologisk mångfald

Fler nationella och internationella mål





Biologisk mångfald under driftsfas och som efterbehandling

- Vad kan man göra redan under driftsfasen?
- Arbetet som gjorts i driftsfasen kan integreras i den mer långsiktiga ekologisk efterbehandlingen

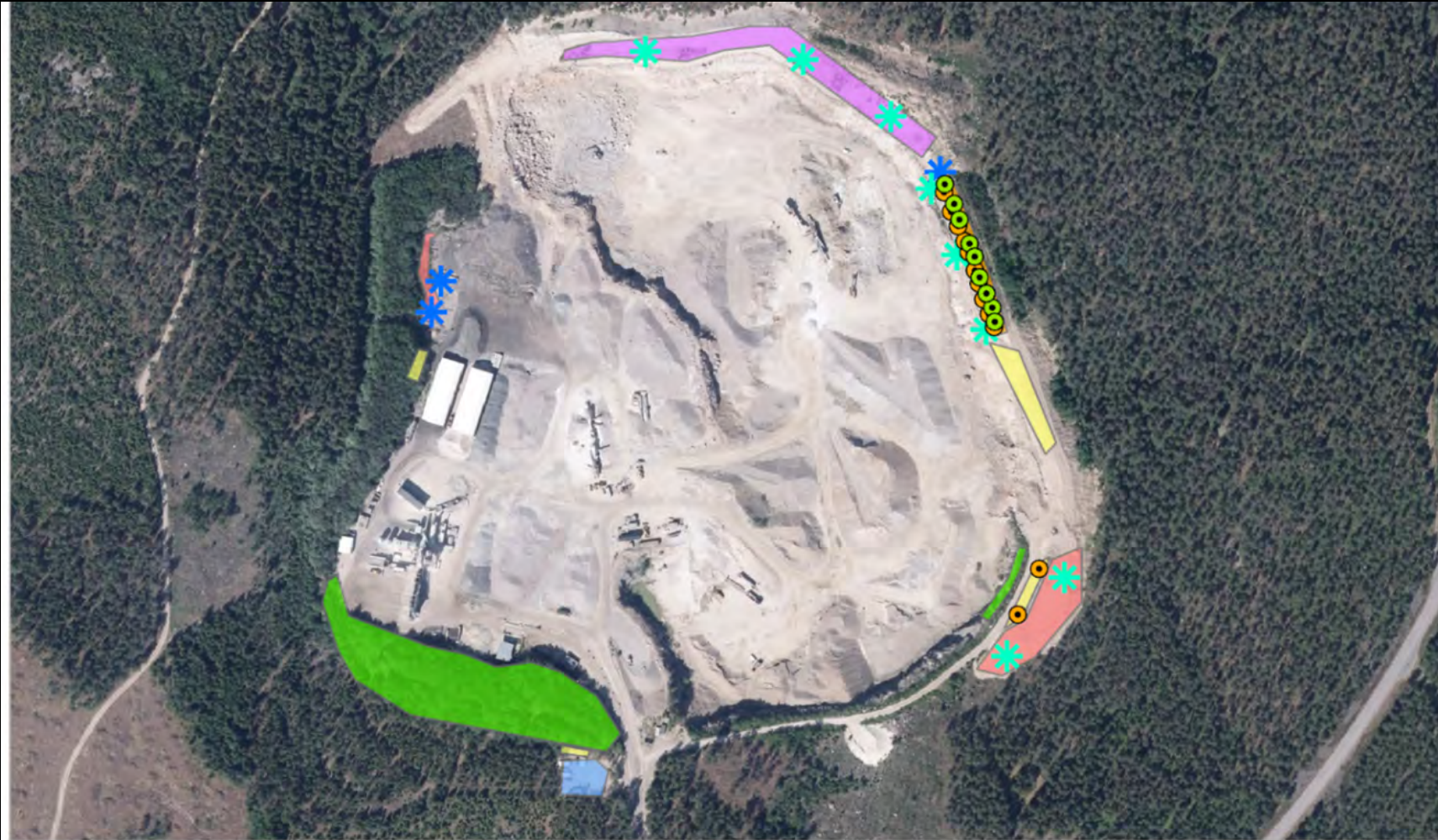




Exempel Rolsmo, Swerock, Kronoberg

- Bergtäkt som fortsatt bryter inom samma yta
- Mitt i produktionsskog, få värden runt om
- Möjligheter att skapa värden i kanterna under pågående drift
- Värden som skapas nu kan integreras i ekologisk efterbehandling





- | | | |
|------------------|---------------------|-------------------|
| Vall (permanent) | Vall (tillfällig) | Plantering buskar |
| Slänt | Trivsel | Plantering träd |
| Ruderatmark | Befintligt stenröse | |





Exempel Baskarp, Sibelco, Jönköping

Sandtäkt nära Vättern, Natura 2000.

Tallskog på sandig mark.

Skyddsåtgärder för att skydda och gynna specifika arter:

- Sydvända sandblottor för sandödlor
- Anpassat brytområde för att undvika kopparödlor
- Skyddszon mot Vättern för att skydda havsstrandlöpare, fiskgjuse och backsvala
- Bevarande av gamla träd och lövridåer för att gynna bland annat spillkråka, svartvit flugsnappare och grönsångare



Stenmiljöer



Vallar

Dalaled, Bösarps Grus

- Ängsväxtlighet
- Blommande buskar i kanten
- Sandblottor
- Stenmiljöer



Backsvalebön

- Trivs i vertikala hak
- Skapa konstgjorda hak, en möjlighet även i bergtäkter tex i bullervallar





Berguvsholk



Hur kommer man igång?

- Vad är utgångsläget? Var i arbetet är man idag?
- Vilka värden finns att bevara?
- Vilka strukturer och värden finns att bygga vidare på?
- Var är det möjligt att göra åtgärder?
- Var är det inte möjligt att göra åtgärder?
- Finns det invasiva arter?





Tips på struktur

- Utse ansvarig
- Läs SBMI:s färdplan
- Ta hjälp av sakkunnig
- Anta mål
- Gör en plan för anläggning och skötsel
- Följ upp mål



Sammanfattning

- Biologisk mångfald är en grundförutsättning för vår välfärd
- Täckter har unika miljöer och strukturer som ofta saknas i landskapet
- 2027 ska medlemsföretagen ha satt egna mål i linje med SBMI:s färdplan för biologisk mångfald
- Utgå från där ni är idag i arbetet
- Utse ansvarig och skapa en struktur för att sätta mål, planering, anläggning och skötsel

MÖJLIGHETERNA ÄR MÅNGA!



wsp

LYCKA TILL!

wsp.com

